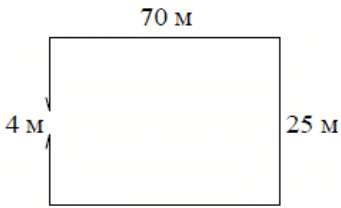
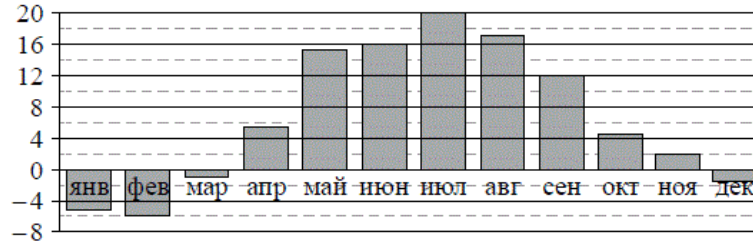


Версия варианта для печати

- 1 Найдите значение выражения $\frac{24}{7} : \frac{12}{21} - 1,7$.
- 2 Найдите частное от деления $4,5 \cdot 10^2$ на $9 \cdot 10^{-2}$.
- 3 Цена на электрический чайник была повышена на 17% и составила 1755 рублей. Сколько рублей стоил чайник до повышения цены?
- 4 Площадь поверхности прямоугольного параллелепипеда с рёбрами a , b и c можно найти по формуле $S = 2(ab + ac + bc)$. Найдите площадь поверхности прямоугольного параллелепипеда с рёбрами 5, 6 и 20.
- 5 Найдите значение выражения $\log_4 512 - \log_4 2$.
- 6 На день рождения полагается дарить букет из нечётного числа цветов. Тюльпаны стоят 55 рублей за штуку. У Вани есть 400 рублей. Из какого наибольшего числа тюльпанов он может купить букет Маше на день рождения?
- 7 Найдите корень уравнения $3^{2x-14} = \frac{1}{9}$.
- 8 Участок земли имеет прямоугольную форму. Стороны прямоугольника 25 м и 70 м. Найдите длину забора (в метрах), которым нужно огородить участок, если в заборе нужно предусмотреть ворота шириной 4 м.
- 
- 9 Установите соответствие между величинами и их возможными значениями: к каждому элементу первого столбца подберите соответствующий элемент из второго столбца.
- | ВЕЛИЧИНЫ | ВОЗМОЖНЫЕ ЗНАЧЕНИЯ |
|---------------------------------------------------|--------------------|
| А) высота потолка в комнате | 1) 102 м |
| Б) длина тела кошки | 2) 2,8 м |
| В) высота Исаакиевского собора в Санкт-Петербурге | 3) 3650 км |
| Г) длина Оби | 4) 54 см |
- В таблице под каждой буквой, соответствующей величине, укажите номер её возможного значения.
- Ответ:
- | | | | |
|---|---|---|---|
| А | Б | В | Г |
| | | | |
- 10 В группе туристов 20 человек. Их забрасывают в труднодоступный район вертолётом в несколько приёмов по 5 человек за рейс. Порядок, в котором вертолёт перевозит туристов, случаен. Найдите вероятность того, что турист Ф. полетит вторым рейсом вертолёта.

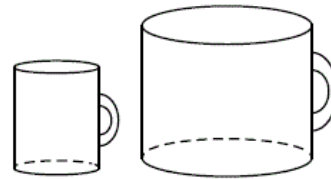
- 11 На диаграмме показана среднемесячная температура воздуха в Минске за каждый месяц 2003 года. По горизонтали указываются месяцы, по вертикали — температура в градусах Цельсия. Определите по диаграмме наибольшую среднемесячную температуру в 2003 году. Ответ дайте в градусах Цельсия.



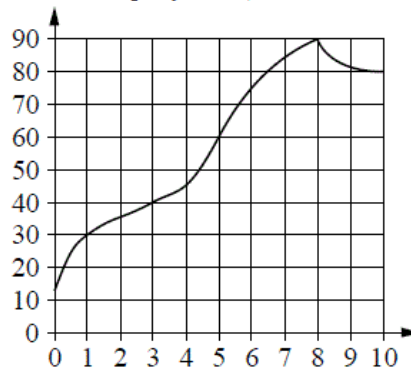
- 12 Для того чтобы связать свитер, хозяйке нужно 600 граммов шерстяной пряжи синего цвета. Можно купить синюю пряжу по цене 60 рублей за 100 граммов, а можно купить неокрашенную пряжу по цене 50 рублей за 100 граммов и окрасить её. Один пакетик краски стоит 40 рублей и рассчитан на окраску 300 граммов пряжи. Какой вариант покупки дешевле? В ответе напишите, сколько рублей будет стоить эта покупка.

13

Даны две кружки цилиндрической формы. Первая кружка в четыре раза ниже второй, а вторая в полтора раза шире первой. Во сколько раз объём первой кружки меньше объёма второй?



- 14 На графике изображена зависимость температуры от времени в процессе разогрева двигателя легкового автомобиля. На горизонтальной оси отмечено время в минутах, прошедшее с момента запуска двигателя, на вертикальной оси — температура двигателя в градусах Цельсия.



Пользуясь графиком, поставьте в соответствие каждому интервалу времени характеристику температуры.

ИНТЕРВАЛЫ ВРЕМЕНИ

- А) 0–1 мин.
 Б) 1–3 мин.
 В) 3–6 мин.
 Г) 8–10 мин.

ХАРАКТЕРИСТИКИ

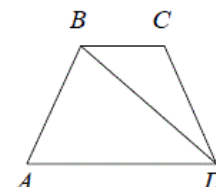
- 1) температура росла медленнее всего
 2) температура падала
 3) температура находилась в пределах от 40°C до 80°C
 4) температура не превышала 30°C

В таблице под каждой буквой укажите соответствующий номер.

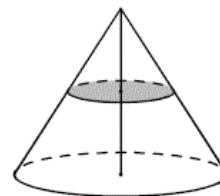
Ответ:

А	Б	В	Г

- 15 В трапеции $ABCD$ $AB = CD$, $\angle BDA = 40^\circ$ и $\angle BDC = 30^\circ$. Найдите угол ABD . Ответ дайте в градусах.



- 16 Объём конуса равен 32. Через середину высоты конуса проведена плоскость, параллельная основанию. Найдите объём конуса, отсекаемого от данного конуса проведённой плоскостью.



- 17 Каждому из четырёх чисел в левом столбце соответствует отрезок, которому оно принадлежит. Установите соответствие между числами и отрезками из правого столбца.

	ЧИСЛА	ОТРЕЗКИ
А)	$\log_2 10$	1) $[1; 2]$
Б)	$\frac{7}{3}$	2) $[2; 3]$
В)	$\sqrt{26}$	3) $[3; 4]$
Г)	$0,6^{-1}$	4) $[5; 6]$

Впишите в приведённую в ответе таблицу под каждой буквой соответствующую цифру.

Ответ:

А	Б	В	Г

- 18 Повар испёк для вечеринки 40 печений, из них 10 штук он посыпал корицей, а 20 печений посыпал сахаром. Выберите утверждения, которые следуют из приведённых данных.

Среди испечённых поваром печений

- 1) хотя бы одно печенье посыпано и сахаром, и корицей
- 2) не меньше 10 печений ничем не посыпано: ни сахаром, ни корицей
- 3) не может оказаться больше 10 печений, посыпанных и сахаром, и корицей
- 4) если печенье посыпано сахаром, то оно не посыпано корицей

В ответе запишите номера выбранных утверждений без пробелов, запятых и других дополнительных символов.

- 19 Приведите пример шестизначного натурального числа, которое записывается только цифрами 1 и 2 и делится на 72. В ответе укажите ровно одно такое число.

- 20 Саша пригласил Петю в гости, сказав, что живёт в восьмом подъезде в квартире №468, а этаж сказать забыл. Подойдя к дому, Петя обнаружил, что дом двенадцатиэтажный. На каком этаже живёт Саша? (На каждом этаже число квартир одинаково, номера квартир в доме начинаются с единицы.)