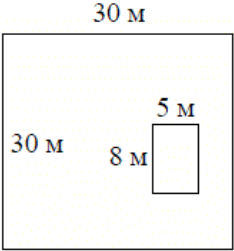
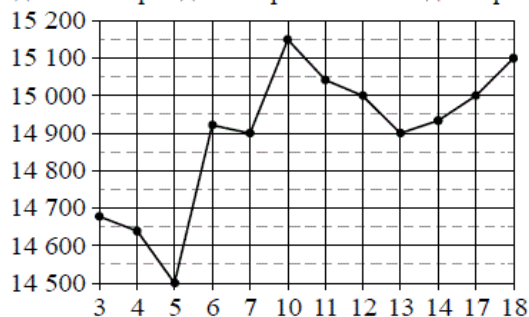


## Версия варианта для печати

- 1 Найдите значение выражения  $4\frac{1}{4} + \frac{5}{2} \cdot 7,5$ .
- 2 Найдите значение выражения  $8 \cdot 10^1 + 7 \cdot 10^3 + 9 \cdot 10^2$ .
- 3 В начале года число абонентов телефонной компании «Восток» составляло 800 тыс. человек, а в конце года их стало 880 тыс. человек. На сколько процентов увеличилось за год число абонентов этой компании?
- 4 Длина медианы  $m_c$ , проведённой к стороне  $c$  треугольника со сторонами  $a$ ,  $b$  и  $c$ , вычисляется по формуле  $m_c = \frac{\sqrt{2a^2 + 2b^2 - c^2}}{2}$ . Треугольник имеет стороны  $\sqrt{11}$ , 5 и 6. Найдите длину медианы, проведённой к стороне длины 6.
- 5 Найдите значение выражения  $\log_5 150 - \log_5 6$ .
- 6 В летнем лагере 150 детей и 21 воспитатель. В одном автобусе можно перевозить не более 20 пассажиров. Какое наименьшее количество таких автобусов понадобится, чтобы за один раз перевезти всех из лагеря в город?
- 7 Найдите корень уравнения  $2 + 9x = 4x + 3$ .
- 8 Дачный участок имеет форму квадрата, стороны которого равны 30 м. Размеры дома, расположенного на участке и имеющего форму прямоугольника, — 8 м  $\times$  5 м. Найдите площадь оставшейся части участка. Ответ дайте в квадратных метрах.
- 
- 9 Установите соответствие между величинами и их возможными значениями: к каждому элементу первого столбца подберите соответствующий элемент из второго столбца.
- | ВЕЛИЧИНЫ                                      | ВОЗМОЖНЫЕ ЗНАЧЕНИЯ |
|---|--------------------|
| А) площадь монитора компьютера                | 1) 75 500 кв. км   |
| Б) площадь города Санкт-Петербург             | 2) 960 кв. см      |
| В) площадь ногтя на пальце взрослого человека | 3) 100 кв. мм      |
| Г) площадь Краснодарского края                | 4) 1399 кв. км     |
- В таблице под каждой буквой, соответствующей величине, укажите номер её возможного значения.
- Ответ:
- |   |   |   |   |
|---|---|---|---|
| А | Б | В | Г |
|   |   |   |   |
- 10 В сборнике билетов по физике всего 40 билетов, в 6 из них встречается вопрос по теме «Термодинамика». Найдите вероятность того, что в случайно выбранном на экзамене билете школьнику достанется вопрос по теме «Термодинамика».

- 11 На рисунке жирными точками показана цена олова на момент закрытия биржевых торгов во все рабочие дни с 3 по 18 сентября 2007 года. По горизонтали указываются числа месяца, по вертикали — цена тонны олова в долларах США. Для наглядности жирные точки на рисунке соединены линиями. Определите по рисунку, какого числа цена олова на момент закрытия торгов впервые за данный период стала равна 14 900 долларов США за тонну.

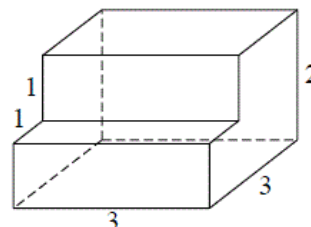


- 12 Для обслуживания международного семинара необходимо собрать группу переводчиков. Сведения о кандидатах представлены в таблице.

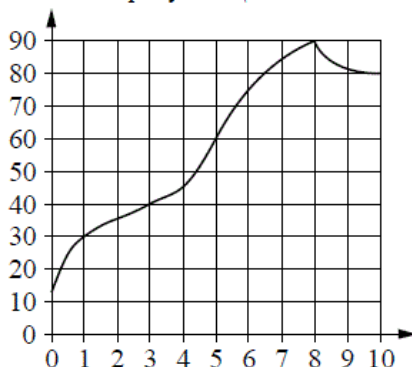
Номер переводчика	Языки	Стоимость услуг (руб. в день)
1	немецкий	4000
2	испанский	2050
3	французский	3000
4	французский, английский	5900
5	английский, немецкий	6900
6	французский, испанский	5900

Пользуясь таблицей, соберите хотя бы одну группу, в которой переводчики вместе владеют всеми четырьмя языками: английским, немецким, испанским и французским, а суммарная стоимость их услуг не превышает 12 000 рублей в день. В ответе укажите ровно один набор номеров переводчиков без пробелов, запятых и других дополнительных символов.

- 13 Деталь имеет форму изображённого на рисунке многогранника (все двугранные углы прямые). Цифры на рисунке обозначают длины рёбер в сантиметрах. Найдите объём этой детали. Ответ дайте в кубических сантиметрах.



- 14 На графике изображена зависимость температуры от времени в процессе разогрева двигателя легкового автомобиля. На горизонтальной оси отмечено время в минутах, прошедшее с момента запуска двигателя, на вертикальной оси — температура двигателя в градусах Цельсия.



Пользуясь графиком, поставьте в соответствие каждому интервалу времени характеристику температуры.

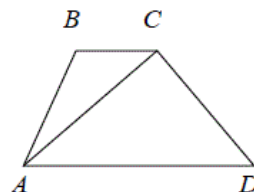
ИНТЕРВАЛЫ ВРЕМЕНИ	ХАРАКТЕРИСТИКИ
А) 0–1 мин.	1) температура росла медленнее всего
Б) 1–3 мин.	2) температура падала
В) 3–6 мин.	3) температура находилась в пределах от 40°C до 80°C
Г) 8–10 мин.	4) температура не превышала 30°C

В таблице под каждой буквой укажите соответствующий номер.

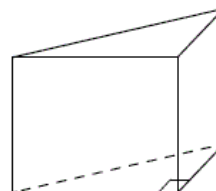
Ответ:

А	Б	В	Г

- 15 В трапеции  $ABCD$   $AD=3$ ,  $BC=1$ , а её площадь равна 12. Найдите площадь треугольника  $ABC$ .



- 16 В основании прямой призмы лежит прямоугольный треугольник, один из катетов которого равен 3, а гипотенуза равна  $3\sqrt{2}$ . Найдите объём призмы, если её высота равна 6.



- 17 Каждому из четырёх неравенств в левом столбце соответствует одно из решений из правого столбца. Установите соответствие между неравенствами и множествами их решений.

НЕРАВЕНСТВА	РЕШЕНИЯ
А) $\frac{1}{(x-2)(x-3)} > 0$	1) $(-\infty; 2) \cup (3; +\infty)$
Б) $3^{-x+3} > 3$	2) $(3; +\infty)$
В) $\log_3 x > 1$	3) $(-\infty; 2)$
Г) $\frac{x-3}{x-2} < 0$	4) $(2; 3)$

Впишите в приведённую в ответе таблицу под каждой буквой соответствующую цифру.

Ответ:

А	Б	В	Г

**18** На зимней олимпиаде сборная Канады завоевала медалей больше, чем сборная Нидерландов, сборная Беларуси — меньше, чем сборная Нидерландов, а сборная Швейцарии меньше, чем сборная Канады.

Выберите утверждения, которые следуют из приведённых данных.

- 1) Из названных сборных команда Швейцарии заняла второе место.
- 2) Сборная Беларуси завоевала меньше медалей, чем сборная Канады.
- 3) Среди названных сборных точно нет двух, завоевавших равное количество медалей.
- 4) Сборная Канады завоевала больше медалей, чем каждая из остальных трёх сборных.

В ответе запишите номера выбранных утверждений без пробелов, запятых и других дополнительных символов.

**19** Приведите пример трёхзначного натурального числа, которое при делении на 4 и на 15 даёт равные ненулевые остатки и первая справа цифра которого является средним арифметическим двух других цифр. В ответе укажите ровно одно такое число.

**20** Во всех подъездах дома одинаковое число этажей, а на каждом этаже одинаковое число квартир. При этом число этажей в доме больше числа квартир на этаже, число квартир на этаже больше числа подъездов, а число подъездов больше одного. Сколько этажей в доме, если всего в нём 110 квартир?

---

---