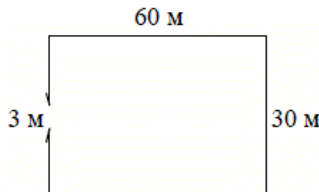
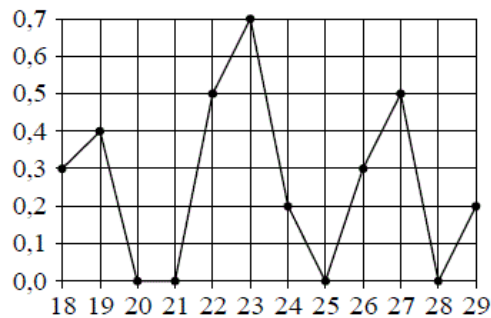


Версия варианта для печати

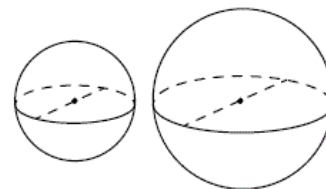
- 1 Найдите значение выражения $\frac{7}{25} : 0,49 - 3\frac{4}{7}$.
- 2 Найдите значение выражения $6 \cdot 10^1 + 5 \cdot 10^2 + 4 \cdot 10^3$.
- 3 14 выпускников школы собираются учиться в технических вузах. Они составляют 28% от числа всех выпускников. Сколько в школе выпускников?
- 4 Зная длину своего шага, человек может приближённо подсчитать пройденное им расстояние s по формуле $s = nl$, где n — число шагов, l — длина шага. Какое расстояние прошёл человек, если $l = 50$ см, $n = 1400$? Ответ выразите в километрах.
- 5 Найдите $3 \cos x$, если $\sin x = -\frac{2\sqrt{2}}{3}$ и $270^\circ < x < 360^\circ$.
- 6 Для приготовления маринада для огурцов на 1 литр воды требуется 8 г лимонной кислоты. Лимонная кислота продается в пакетиках по 10 г. Какое наименьшее число пакетиков нужно купить хозяйке для приготовления 11 литров маринада?
- 7 Найдите корень уравнения $\left(\frac{1}{4}\right)^{4x-10} = \frac{1}{16}$.
- 8 Участок земли имеет прямоугольную форму. Стороны прямоугольника 30 м и 60 м. Найдите длину забора (в метрах), которым нужно огородить участок, если в заборе нужно предусмотреть ворота шириной 3 м.
- 
- 9 Установите соответствие между величинами и их возможными значениями: к каждому элементу первого столбца подберите соответствующий элемент из второго столбца.
- | ВЕЛИЧИНЫ | ВОЗМОЖНЫЕ ЗНАЧЕНИЯ |
|-----------------------------------------------|--------------------|
| А) площадь монитора компьютера | 1) 75 500 кв. км |
| Б) площадь города Санкт-Петербург | 2) 960 кв. см |
| В) площадь ногтя на пальце взрослого человека | 3) 100 кв. мм |
| Г) площадь Краснодарского края | 4) 1399 кв. км |
- В таблице под каждой буквой, соответствующей величине, укажите номер её возможного значения.
- Ответ:
- | | | | |
|---|---|---|---|
| А | Б | В | Г |
| | | | |
- 10 В чемпионате по гимнастике участвуют 64 спортсменки: 20 из Японии, 28 из Китая, остальные — из Кореи. Порядок, в котором выступают гимнастки, определяется жребием. Найдите вероятность того, что спортсменка, выступающая первой, окажется из Кореи.

- 11 На рисунке жирными точками показано суточное количество осадков, выпавших в Якутске с 18 по 29 октября 1986 года. По горизонтали указываются числа месяца, по вертикали — количество осадков, выпавших в соответствующий день, в миллиметрах. Для наглядности жирные точки на рисунке соединены линиями. Определите по рисунку, какое максимальное количество осадков в сутки выпадало за данный период. Ответ дайте в миллиметрах.

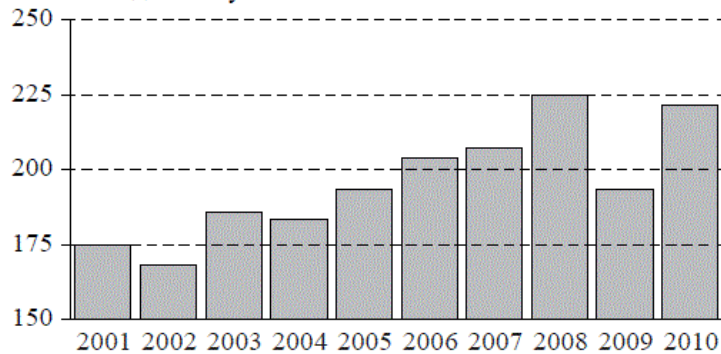


- 12 Для того чтобы связать свитер, хозяйке нужно 600 граммов шерстяной пряжи синего цвета. Можно купить синюю пряжу по цене 60 рублей за 100 граммов, а можно купить неокрашенную пряжу по цене 50 рублей за 100 граммов и окрасить её. Один пакетик краски стоит 40 рублей и рассчитан на окраску 300 граммов пряжи. Какой вариант покупки дешевле? В ответе напишите, сколько рублей будет стоить эта покупка.

- 13 Однородный шар диаметром 3 см имеет массу 81 грамм. Чему равна масса шара, изготовленного из того же материала, с диаметром 5 см? Ответ дайте в граммах.



- 14 На диаграмме изображён среднегодовой объём добычи угля в России открытым способом в период с 2001 по 2010 годы. По горизонтали указывается год, по вертикали — объём добычи угля в миллионах тонн.



Пользуясь диаграммой, поставьте в соответствие каждому из указанных периодов времени характеристику добычи угля.

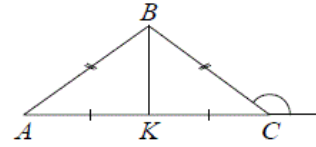
- | ПЕРИОДЫ ВРЕМЕНИ | ХАРАКТЕРИСТИКИ ДОБЫЧИ УГЛЯ |
|-----------------|-----------------------------------------------------------------------------|
| А) 2002–2004 | 1) в течение периода объёмы добычи сначала уменьшались, а затем стали расти |
| Б) 2004–2006 | 2) объём добычи в первые два года почти не менялся, а затем резко вырос |
| В) 2006–2008 | 3) объём добычи медленно рос в течение периода |
| Г) 2008–2010 | 4) объём добычи ежегодно составлял меньше 190 млн т |

В таблице под каждой буквой укажите соответствующий номер.

Ответ:

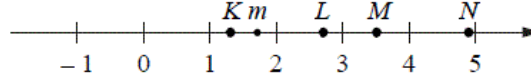
А	Б	В	Г

- 15 В треугольнике ABC $AB = BC = 24$, внешний угол при вершине C равен 150° . Найдите длину медианы BK .



- 16 Даны два шара с радиусами 8 и 4. Во сколько раз площадь поверхности первого шара больше площади поверхности второго?

- 17 На прямой отмечено число m и точки K, L, M и N .



Установите соответствие между указанными точками и числами из правого столбца, которые им соответствуют.

ТОЧКИ	ЧИСЛА
А) K	1) \sqrt{m}
Б) L	2) m^3
В) M	3) $m + 1$
Г) N	4) $\frac{6}{m}$

Впишите в приведённую в ответе таблицу под каждой буквой соответствующую цифру.

Ответ:

А	Б	В	Г

- 18 Среди жителей квартиры № 23 есть те, кто работает, и есть те, кто учится. Некоторые жители квартиры № 23, которые учатся, ещё и работают. Выберите утверждения, которые следуют из приведённых данных.

- 1) Хотя бы один из работающих жителей квартиры № 23 учится.
- 2) Все жители квартиры № 23 ходят на работу.
- 3) Среди жителей квартиры № 23 нет тех, кто не работает и не учится.
- 4) Хотя бы один из жителей квартиры № 23 работает.

В ответе запишите номера выбранных утверждений без пробелов, запятых и других дополнительных символов.

- 19 Приведите пример четырёхзначного числа, кратного 24, произведение цифр которого равно 16. В ответе укажите ровно одно такое число.

- 20 Во всех подъездах дома одинаковое число этажей, а на каждом этаже одинаковое число квартир. При этом число этажей в доме больше числа квартир на этаже, число квартир на этаже больше числа подъездов, а число подъездов больше одного. Сколько этажей в доме, если всего в нём 455 квартир?