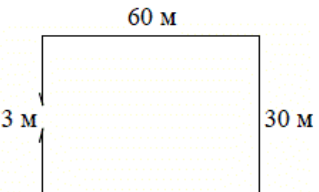
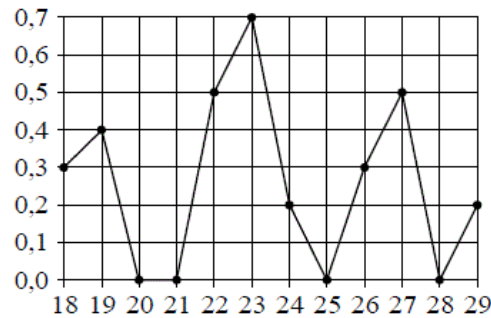


Версия варианта для печати

- 1 Найдите значение выражения $\frac{7,7}{3,7-8,7}$.
- 2 Найдите произведение чисел $7 \cdot 10^5$ и $1,3 \cdot 10^{-7}$.
- 3 Цена на электрический чайник была повышена на 17% и составила 1755 рублей. Сколько рублей стоил чайник до повышения цены?
- 4 Мощность постоянного тока (в ваттах) вычисляется по формуле $P = I^2 R$, где I — сила тока (в амперах), R — сопротивление (в омах). Пользуясь этой формулой, найдите сопротивление R (в омах), если мощность составляет 224 Вт, а сила тока равна 4 А.
- 5 Найдите значение выражения $\log_4 512 - \log_4 2$.
- 6 На день рождения полагается дарить букет из нечётного числа цветов. Хризантемы стоят 50 рублей за штуку. У Вани есть 500 рублей. Из какого наибольшего числа хризантем он может купить букет Маше на день рождения?
- 7 Найдите корень уравнения $1 + 8(3x + 7) = 9$.
- 8 Участок земли имеет прямоугольную форму. Стороны прямоугольника 30 м и 60 м. Найдите длину забора (в метрах), которым нужно огородить участок, если в заборе нужно предусмотреть ворота шириной 3 м.
- 
- 9 Установите соответствие между величинами и их возможными значениями: к каждому элементу первого столбца подберите соответствующий элемент из второго столбца.
- | ВЕЛИЧИНЫ | ВОЗМОЖНЫЕ ЗНАЧЕНИЯ |
|---------------------------------|---------------------|
| А) площадь балкона в доме | 1) 300 кв. мм |
| Б) площадь тарелки | 2) 3 кв. м |
| В) площадь Ладожского озера | 3) 17,6 тыс. кв. км |
| Г) площадь одной стороны монеты | 4) 600 кв. см |
- В таблице под каждой буквой, соответствующей величине, укажите номер её возможного значения.
- Ответ:
- | | | | |
|---|---|---|---|
| А | Б | В | Г |
| | | | |
- 10 В чемпионате по гимнастике участвуют 50 спортсменов: 17 из России, 22 из США, остальные — из Китая. Порядок, в котором выступают гимнастки, определяется жребием. Найдите вероятность того, что спортсменка, выступающая первой, окажется из Китая.

- 11 На рисунке жирными точками показано суточное количество осадков, выпадавших Якутске с 18 по 29 октября 1986 года. По горизонтали указываются числа месяца, по вертикали — количество осадков, выпавших в соответствующий день, в миллиметрах. Для наглядности жирные точки на рисунке соединены линиями. Определите по рисунку, какое максимальное количество осадков в сутки выпадало за данный период. Ответ дайте в миллиметрах.

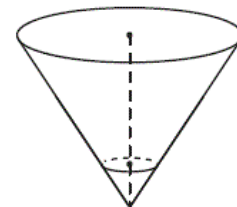


- 12 Для обслуживания международного семинара необходимо собрать группу переводчиков. Сведения о кандидатах представлены в таблице.

Номер переводчика	Языки	Стоимость услуг (руб. в день)
1	немецкий	4000
2	испанский	2050
3	французский	3000
4	французский, английский	5900
5	английский, немецкий	6900
6	французский, испанский	5900

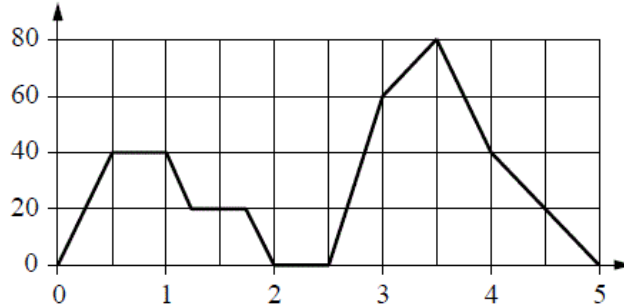
Пользуясь таблицей, соберите хотя бы одну группу, в которой переводчики вместе владеют всеми четырьмя языками: английским, немецким, испанским и французским, а суммарная стоимость их услуг не превышает 12 000 рублей в день. В ответе укажите ровно один набор номеров переводчиков без пробелов, запятых и других дополнительных символов.

- 13 В сосуде, имеющем форму конуса, уровень жидкости достигает $\frac{1}{3}$ высоты. Объём сосуда 810 мл. Чему равен объём налитой жидкости? Ответ дайте в миллиметрах.



14

На графике изображена зависимость скорости движения легкового автомобиля на пути между двумя городами от времени. На вертикальной оси отмечена скорость автомобиля в км/ч, на горизонтальной — время в часах, прошедшее с начала движения легкового автомобиля.



Пользуясь графиком, поставьте в соответствие каждому интервалу времени характеристику движения автомобиля на этом интервале.

ИНТЕРВАЛЫ ВРЕМЕНИ	ХАРАКТЕРИСТИКИ ДВИЖЕНИЯ
А) первый час пути	1) скорость автомобиля достигла максимума за всё время движения автомобиля
Б) второй час пути	2) автомобиль разогнался, но его скорость не превышала 40 км/ч
В) третий час пути	3) автомобиль сделал остановку
Г) четвертый час пути	4) автомобиль не разогнался

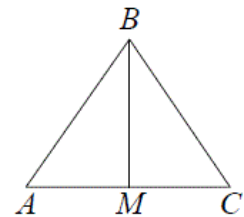
В таблице под каждой буквой укажите соответствующий номер.

Ответ:

А	Б	В	Г

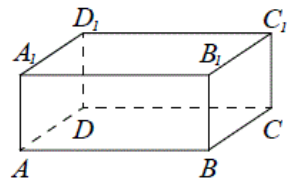
15

В треугольнике ABC $AB = BC = 25$, $AC = 14$. Найдите длину медианы BM .



16

В прямоугольном параллелепипеде $ABCD A_1 B_1 C_1 D_1$ рёбра DA , DC и диагональ DA_1 равны соответственно 3, 5 и $\sqrt{34}$. Найдите объём параллелепипеда $ABCD A_1 B_1 C_1 D_1$.



17

Каждому из четырёх неравенств в левом столбце соответствует одно из решений из правого столбца. Установите соответствие между неравенствами и множествами их решениями.

НЕРАВЕНСТВА
А) $\log_2 x > 0$
Б) $2^{-x} > 2$
В) $\frac{x}{x-1} < 0$
Г) $\frac{1}{x(x-1)} > 0$

РЕШЕНИЯ
1)
2)
3)
4)

Впишите в приведённую в ответе таблицу под каждой буквой соответствующую цифру.

Ответ:

А	Б	В	Г

18 В классе учится 30 человек, из них 20 человек посещают кружок по истории, а 16 человек — кружок по математике. Выберите утверждения, которые следуют из приведённых данных.

В этом классе

- 1) найдутся хотя бы два человека, которые посещают оба кружка
- 2) если ученик не ходит на кружок по истории, то он обязательно ходит на кружок по математике
- 3) нет ученика, который не посещает ни кружок по истории, ни кружок по математике
- 4) не найдётся 17 человек, которые посещают оба кружка

В ответе запишите номера выбранных утверждений без пробелов, запятых и других дополнительных символов.

19 Приведите пример трёхзначного натурального числа, которое при делении на 3, на 5 и на 7 даёт в остатке 1 и цифры которого расположены в порядке убывания слева направо. В ответе укажите ровно одно такое число.

20 На кольцевой дороге расположены четыре бензоколонки: А, В, С и D. Расстояние между А и В — 50 км, между А и С — 40 км, между С и D — 25 км, между D и А — 35 км (все расстояния измеряются вдоль кольцевой дороги в кратчайшую сторону).
Найдите расстояние между В и С.
