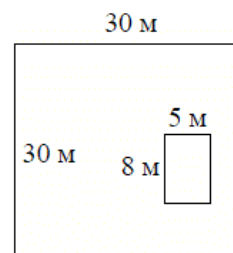


## Версия варианта для печати

- 1 Найдите значение выражения  $\frac{7}{25} : 0,49 - 3\frac{4}{7}$ .
- 2 Найдите произведение чисел  $7 \cdot 10^5$  и  $1,3 \cdot 10^{-7}$ .
- 3 В выборах участвовали два кандидата. Голоса избирателей распределились между ними в отношении 3:2. Сколько процентов голосов получил проигравший?
- 4 Площадь четырёхугольника можно вычислить по формуле  $S = \frac{d_1 d_2 \sin \alpha}{2}$ , где  $d_1$  и  $d_2$  — длины диагоналей четырёхугольника,  $\alpha$  — угол между диагоналями. Пользуясь этой формулой, найдите длину диагонали  $d_2$ , если  $d_1 = 6$ ,  $\sin \alpha = \frac{1}{3}$ , а  $S = 19$ .
- 5 Найдите  $3 \cos x$ , если  $\sin x = -\frac{2\sqrt{2}}{3}$  и  $270^\circ < x < 360^\circ$ .
- 6 Для приготовления маринада для огурцов на 1 литр воды требуется 8 г лимонной кислоты. Лимонная кислота продается в пакетиках по 15 г. Какое наименьшее число пакетиков нужно купить хозяйке для приготовления 6 литров маринада?
- 7 Найдите корень уравнения  $2 + 9x = 4x + 3$ .
- 8 Дачный участок имеет форму квадрата, стороны которого равны 30 м. Размеры дома, расположенного на участке и имеющего форму прямоугольника, — 8 м  $\times$  5 м. Найдите площадь оставшейся части участка. Ответ дайте в квадратных метрах.



- 9 Установите соответствие между величинами и их возможными значениями: к каждому элементу первого столбца подберите соответствующий элемент из второго столбца.

ВЕЛИЧИНЫ	ВОЗМОЖНЫЕ ЗНАЧЕНИЯ
А) масса таблетки лекарства	1) $3,3464 \cdot 10^{-27}$ кг
Б) масса Земли	2) 100 т
В) масса молекулы водорода	3) 5 мг
Г) масса взрослого кита	4) $5,9726 \cdot 10^{24}$ кг

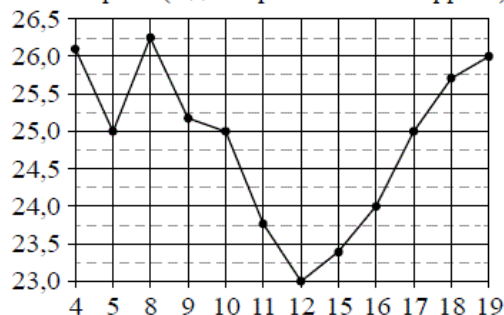
В таблице под каждой буквой, соответствующей величине, укажите номер её возможного значения.

Ответ:

А	Б	В	Г

- 10 По отзывам покупателей Василий Васильевич оценил надёжность двух интернет-магазинов. Вероятность того, что нужный товар доставят из магазина А, равна 0,8. Вероятность того, что этот товар доставят из магазина Б, равна 0,88. Василий Васильевич заказал товар сразу в обоих магазинах. Считая, что интернет-магазины работают независимо друг от друга, найдите вероятность того, что ни один магазин не доставит товар.

- 11 На рисунке жирными точками показана цена нефти на момент закрытия биржевых торгов во все рабочие дни с 4 по 19 апреля 2002 года. По горизонтали указываются числа месяца, по вертикали — цена барреля нефти в долларах США. Для наглядности жирные точки на рисунке соединены линиями. Определите по рисунку наименьшую цену нефти на момент закрытия торгов в период с 4 по 9 апреля (в долларах США за баррель).



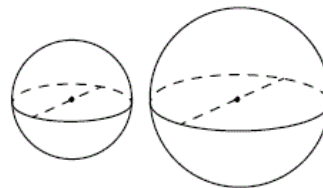
- 12 Путешественник из Москвы хочет посетить четыре города Золотого кольца России: Владимир, Ярославль, Суздаль и Ростов. Турагентство предлагает маршруты с посещением некоторых городов Золотого кольца. Сведения о стоимости билетов и составе маршрутов представлены в таблице.

Номер маршрута	Посещаемые города	Стоимость (руб.)
1	Владимир, Ростов	2150
2	Суздаль, Ярославль	2650
3	Владимир, Суздаль	2250
4	Ярославль	1700
5	Ярославль, Владимир, Ростов	3950
6	Суздаль, Ростов	2300

Какие маршруты должен выбрать путешественник, чтобы побывать во всех четырёх городах и затратить на все поездки менее 5000 рублей?

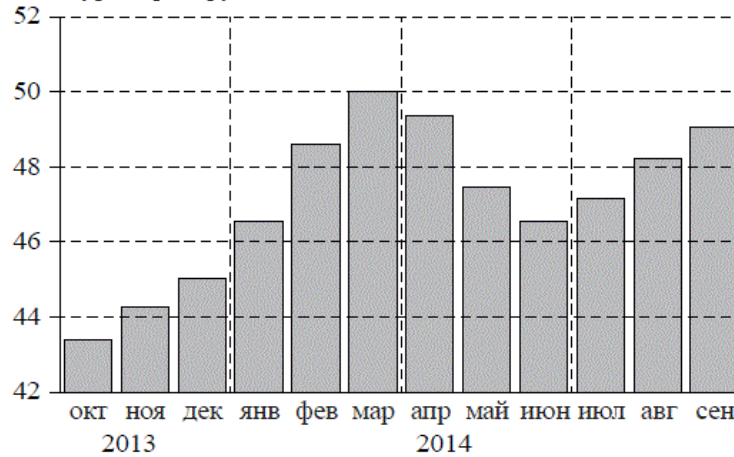
В ответе укажите ровно один набор маршрутов без пробелов, запятых и других дополнительных символов.

- 13 Однородный шар диаметром 3 см имеет массу 81 грамм. Чему равна масса шара, изготовленного из того же материала, с диаметром 5 см? Ответ дайте в граммах.



14

На диаграмме изображён среднемесячный курс евро в период с октября 2013 года по сентябрь 2014 года. По горизонтали указываются месяц и год, по вертикали — курс евро в рублях.



Пользуясь диаграммой, поставьте в соответствие каждому из указанных периодов времени характеристику курса евро.

ПЕРИОДЫ ВРЕМЕНИ

- А) октябрь–декабрь 2013 г.  
 Б) январь–март 2014 г.  
 В) апрель–июнь 2014 г.  
 Г) июль–сентябрь 2014 г.

ХАРАКТЕРИСТИКИ КУРСА ЕВРО

- 1) содержит месяц с наибольшим курсом евро за период с октября 2013 года по сентябрь 2014 года  
 2) содержит месяц с наименьшим курсом евро за период с октября 2013 года по сентябрь 2014 года  
 3) среднемесячный курс евро падал все месяцы периода  
 4) в последний месяц периода средний курс евро был больше 48 рублей и меньше 50 рублей за 1 евро

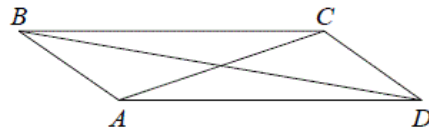
В таблице под каждой буквой укажите соответствующий номер.

Ответ:

А	Б	В	Г

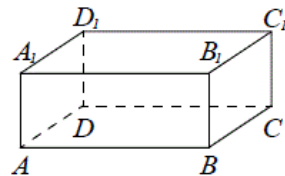
15

В параллелограмме  $ABCD$  диагональ  $AC$  в два раза больше стороны  $AB$  и  $\angle ACD = 104^\circ$ . Найдите угол между диагоналями параллелограмма. Ответ дайте в градусах.



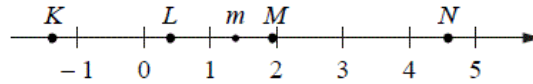
16

В прямоугольном параллелепипеде  $ABCD A_1 B_1 C_1 D_1$  рёбра  $DA$ ,  $DC$  и диагональ  $DA_1$  равны соответственно 3, 5 и  $\sqrt{34}$ . Найдите объём параллелепипеда  $ABCD A_1 B_1 C_1 D_1$ .



17

На прямой отмечено число  $m$  и точки  $K$ ,  $L$ ,  $M$  и  $N$ .



Установите соответствие между указанными точками и числами из правого столбца, которые им соответствуют.

ТОЧКИ	ЧИСЛА
А) $K$	1) $6 - m$
Б) $L$	2) $m^2$
В) $M$	3) $m - 1$
Г) $N$	4) $-\frac{2}{m}$

Впишите в приведённую в ответе таблицу под каждой буквой соответствующую цифру.

Ответ:

А	Б	В	Г

18

В группе учатся 30 студентов, из них 20 студентов получили зачёт по экономике и 20 студентов получили зачёт по английскому языку. Выберите утверждения, которые следуют из приведённых данных.

В этой группе

- 1) не менее 10 студентов не получили зачёта ни по экономике, ни по английскому языку
- 2) хотя бы 10 студентов получили зачёты и по экономике, и по английскому языку
- 3) не больше 20 студентов получили зачёты и по экономике, и по английскому языку
- 4) найдётся студент, который не получил зачёта по английскому языку, но получил зачёт по экономике.

В ответе запишите номера выбранных утверждений без пробелов, запятых и других дополнительных символов.

19

Приведите пример шестизначного натурального числа, которое записывается только цифрами 1 и 2 и делится на 72. В ответе укажите ровно одно такое число.

20

На кольцевой дороге расположены четыре бензоколонки: А, В, С и D. Расстояние между А и В — 50 км, между А и С — 40 км, между С и D — 25 км, между D и А — 35 км (все расстояния измеряются вдоль кольцевой дороги в кратчайшую сторону).

Найдите расстояние между В и С.